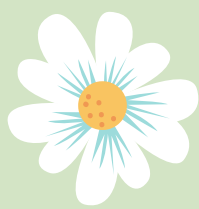


SAFRA DA PRIMAVERA



FRUTAS

Acerola; Maçã Fuji

Abacate; Abacaxi pérola; Banana prata;
Mamão Havaí; Nozes; Pêra nacional

Amora; Caju; Coco verde; Graviola; Kiwi;
Laranja Lima; Manga; Tangerina; Uva

Ameixa; Damasco; Figo; Jabuticaba; Jaca;
Limão; Maracujá; Melancia; Melão; Pêssego





LEGUMES E VERDURAS

Rabanete; Brócolis; Couve-flor; Espinafre;
Erva-doce; Hortelã; Folha de uva; Mostarda

Manjeriço; Nabo; Abobrinha italiana;
Maxixe; Pepino; Almeirão; Catalonha; Couve

Beterraba; Cará; Chuchu; Jiló;
Mandioca; Agrião; Alho poró; Louro

Abóbora; Alcachofra; Cenoura; Ervilha; Tomate;
Cebolinha; Coentro; Salsa; Salsão; Rúcula

-
-  Disponível durante 4 (quatro) meses da primavera
 -  Disponível durante 3 (três) meses da primavera
 -  Disponível durante 2 (dois) meses da primavera
 -  Disponível durante 1 (um) mês da primavera

